

The path forward for the November 2021 examination session



What is the IB doing for the November 2021 exam session?

The IB will be providing schools a dual assessment route to ensure all students have the opportunity to complete this milestone in their learner journey and have valid results which enable them to take their next step in life.

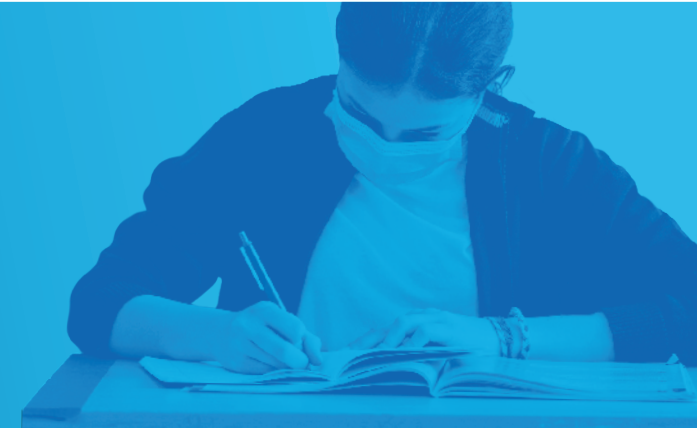
- Examination route for those schools who can safely administer.
- Non-examination route for those schools who cannot administer due to local restrictions.

How will the dual assessment model work?

- All Internal Assessment coursework which is normally moderated is being marked by trained examiners to ensure that the marks meet global and consistent reliability standards.
- All schools will be given individualised guidance to follow for their teacher assessed predicted grades, this will strengthen the accuracy of predicted grades globally.
- Students who sit the examinations will be awarded results in the normal way using their coursework and examination marks.
- Students who cannot sit the examinations will be awarded grades using their internal coursework marks and teacher submitted predicted grades.
- The IB will take great care to ensure that the grade boundaries take into consideration the significant disruption students have faced during the pandemic.
- The IB will undertake a detailed review of results before results release to ensure they are appropriate at student, school, subject and global level.

Why is the IB using the dual assessment model?

- Globally the situation is complex and differs greatly – the IB wants to ensure that schools can follow their local guidelines whilst also ensuring their students have a way to complete their IB programme.
- Our detailed analysis shows that, when examinations cannot be sat, awarding grades using a combination of Internal Assessment coursework marks and teacher submitted predicted grades provides the best estimation of what a student would have achieved if they could sit the exams.
- The IB wants to ensure that results are fair reflection of student ability and remain valid and meaningful, enabling students to move onto their next stage in life.



Approche concernant la session d'examens de novembre 2021

Quelle est l'approche de l'IB pour la session de novembre 2021 ?

L'IB proposera deux modèles d'évaluation aux établissements afin de garantir à tous les élèves la possibilité de mener à bien cette année charnière dans leur parcours d'apprentissage, et d'obtenir des résultats valides pour les prochaines étapes de leur vie.

- Modèle avec examens pour les établissements en mesure de les organiser en toute sécurité.
- Modèle sans examens pour les établissements ne pouvant pas les organiser en raison de restrictions locales.

Comment ces deux modèles d'évaluation fonctionnent-ils ?

- Tous les travaux réalisés dans le cadre des cours pour l'évaluation interne qui font normalement l'objet d'une révision de notation externe seront notés par des examinateurs expérimentés afin de garantir des notes fiables, cohérentes et conformes aux normes mondiales.

- Tous les établissements recevront des conseils personnalisés concernant les notes finales prévues par les enseignants, afin de favoriser l'exactitude des notes finales prévues à l'échelle mondiale.
- Les élèves qui passent les examens obtiendront leurs résultats comme à l'accoutumée, sur la base des notes obtenues aux travaux réalisés dans le cadre des cours et aux examens.
- Les élèves qui ne peuvent pas passer les examens obtiendront leurs résultats sur la base des notes obtenues aux travaux réalisés dans le cadre des cours et des notes finales prévues envoyées par les enseignants.
- L'IB met tout en place pour que les seuils d'attribution des notes finales tiennent compte des perturbations importantes auxquelles les élèves ont dû faire face pendant la pandémie.
- L'IB passera minutieusement en revue les résultats avant de les publier afin de s'assurer qu'ils sont appropriés sous tous les aspects (élève, établissement, matière) et au niveau mondial.

Pourquoi l'IB propose-t-il deux modèles d'évaluation ?

- La situation mondiale est très complexe et varie énormément. C'est pourquoi l'IB fait son possible pour que les établissements puissent suivre à la fois les directives locales et s'assurer que les élèves mènent à bien le programme de l'IB.
- Notre analyse détaillée révèle que quand les examens ne peuvent pas être passés normalement, l'attribution de notes finales combinant les notes des travaux réalisés dans le cadre des cours pour l'évaluation interne et les notes finales prévues attribuées par les enseignants présente la meilleure estimation possible de ce que les élèves auraient obtenu lors des examens.
- L'IB souhaite fournir des résultats qui reflètent le plus justement les capacités des élèves tout en restant valides et sérieux pour que les élèves puissent passer aux étapes suivantes de leur vie.

El camino hacia la convocatoria de exámenes de noviembre de 2021



¿Qué va a hacer el IB para la convocatoria de noviembre de 2021?

El IB va a ofrecer a los colegios un modelo dual de evaluación para garantizar que todos los alumnos tengan la oportunidad de alcanzar este logro importante en su trayectoria de aprendizaje y obtengan resultados válidos que les permitan dar el paso siguiente en su vida:

- Opción con exámenes para los colegios que puedan realizarlos con seguridad
- Opción sin exámenes para los colegios que no puedan realizarlos debido a las restricciones locales

¿Cómo será el modelo dual de evaluación?

- Todos los trabajos de evaluación interna que normalmente se moderan serán corregidos por examinadores capacitados, a fin de garantizar que las puntuaciones se ajusten a estándares de fiabilidad globales y coherentes.

- Todos los colegios recibirán orientación individualizada que deberán seguir sus profesores para generar las calificaciones previstas; esto reforzará la precisión de las calificaciones previstas a nivel mundial.
- A los alumnos que realicen los exámenes se les otorgarán los resultados de la forma habitual, utilizando las puntuaciones que hayan obtenido en los trabajos de clase y en los exámenes.
- A los alumnos que no puedan realizar los exámenes se les concederán las calificaciones finales utilizando las puntuaciones que hayan obtenido en los trabajos de evaluación interna y las calificaciones previstas enviadas por los profesores.
- El IB procurará asegurarse de que los límites de calificación tengan en cuenta las importantes alteraciones que los alumnos han sufrido durante la pandemia.
- El IB llevará a cabo una revisión detallada de los resultados antes de su publicación para asegurarse de que sean adecuados para cada alumno, colegio y asignatura a nivel mundial.

¿Por qué utiliza el IB el modelo dual de evaluación?

- La situación a nivel mundial es compleja y muy variada. El IB quiere asegurarse de que todos los colegios cumplan las directrices locales y que, al mismo tiempo, los alumnos dispongan de una manera de finalizar su programa del IB.
- Nuestro análisis detallado muestra que, cuando no pueden realizarse los exámenes, la mejor forma de estimar el logro de un alumno si hubiera podido realizarlos es conceder las calificaciones finales mediante una combinación de las puntuaciones obtenidas en los trabajos de evaluación interna y las calificaciones previstas enviadas por los profesores.
- El IB desea garantizar que los resultados sean un reflejo fiel de la capacidad de los alumnos y sigan siendo válidos y significativos, para que los alumnos puedan pasar a la siguiente etapa de su vida.