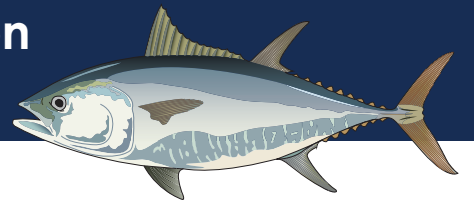
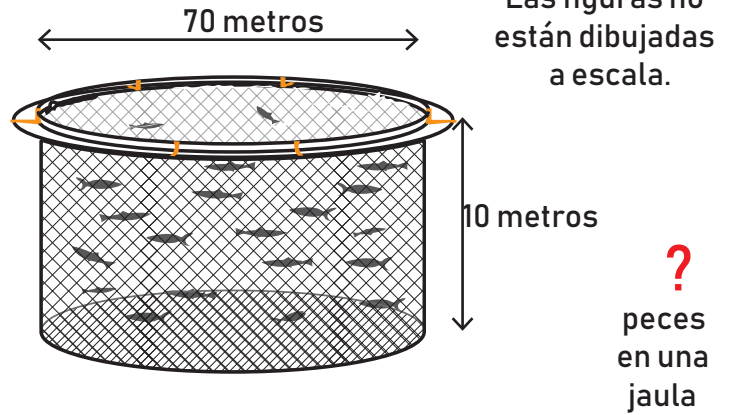
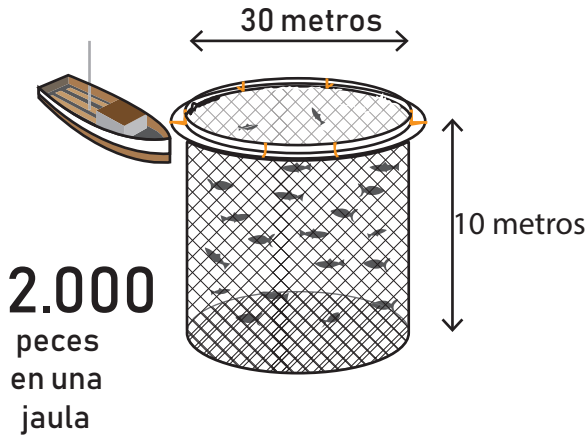


Infografía sobre granjas de atún rojo en Japón



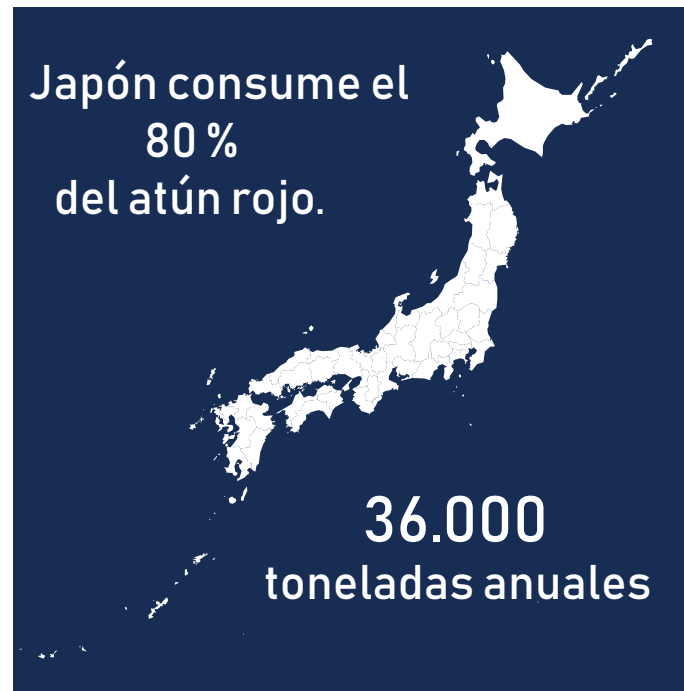
El atún rojo se cría en una jaula cilíndrica.



Velocidad de nado
15 - 20 m/s

Peso promedio
70 kg

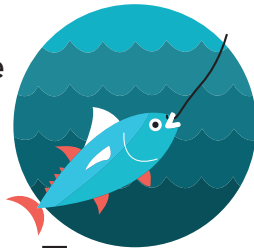
Japón consume el 80 % del atún rojo.



El precio del atún criado en granja es la mitad del precio del atún salvaje.



Salvaje



30 % del alimento reemplazado por gránulos

7 kg de alimento por cada kg de atún



2017 270 toneladas de atún rojo se vendieron por USD 8,05 millones



Ventas 42 millones

Ganancias 10 millones

USD