



## CONTEXTOS GLOBALES



Los contextos globales son elementos intrínsecos de la planificación de unidades que acompañan a los conceptos clave y a un enunciado de la indagación para dirigir la unidad. Los profesores reciben una lista de contextos globales para utilizarlos al desarrollar sus planes de unidad, con el objetivo de seleccionar una idea que puede ayudar a los alumnos a enmarcar el contenido y entender su importancia por medio de la adopción de perspectivas y un sentido de mentalidad internacional. El documento *El Programa de los Años Intermedios: de los principios a la práctica* (IBO, 2014; actualizado en 2017) plantea el propósito de los contextos globales de la siguiente manera: “los contextos de aprendizaje deben ser entornos, acontecimientos y circunstancias mundiales auténticos, o deben inspirarse en ellos. Los contextos para el aprendizaje se seleccionan entre contextos globales que estimulan la mentalidad internacional y el compromiso global dentro del programa”.

Este informe resume los hallazgos del estudio de investigación realizado por el Claremont Evaluation Center (CEC, por sus siglas en inglés) sobre la implementación de los contextos globales como parte de las estrategias clave.

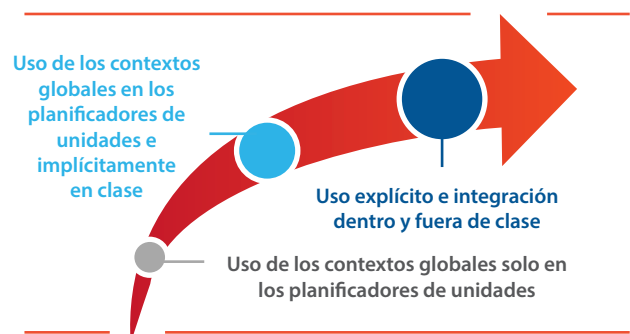
¿Cómo es la implementación de los contextos globales en diferentes partes del mundo?

- Los profesores generalmente alcanzan las expectativas del IB con respecto a los contextos globales. De hecho, señalaron que implementan esta estrategia más que cualquiera de las demás.
- La mayoría de los profesores indicaron que utilizan prácticas relacionadas con los contextos globales una vez a la semana o cada dos semanas.
- Los profesores señalaron que generalmente tienen actitudes positivas respecto del contexto global y un gran nivel de comprensión de la estrategia. Sin embargo, cabe destacar que un pequeño número de profesores no creen que el contexto global apoye el aprendizaje de los alumnos.
- A un número similar de profesores les costaba citar ejemplos reales de fuera del aula.

Prácticas de implementación

Hallazgos de las visitas a colegios realizadas en 2018 (27 colegios)

A continuación, puede ver la trayectoria de la implementación de los contextos globales en los colegios que imparten el PAI.



Los factores que permiten la progresión en la implementación de los contextos globales son:

- 1) El conocimiento de los contextos globales
- 2) Su utilización en los planes de unidad y la enseñanza, pero no de manera constante
- 3) La integración de los contextos globales dentro y fuera del aula



En la **primera categoría**, encontramos colegios donde un pequeño número de profesores indicaron que los contextos globales nunca iban más allá de sus planificadores de unidades. En muy pocos casos, los profesores admitieron que no incluían en absoluto los contextos globales en sus planificadores de unidades o que no sabían lo que eran.

“No lo he meditado de una manera específica. [...] Sí es cierto que, cuando preparo el plan de unidad, elijo uno, lo hago conscientemente, se relaciona con las preguntas que planteo, pero en realidad no voy más allá en estos momentos”. Profesor del PAI



En la **segunda categoría**, encontramos colegios donde era habitual que los profesores mencionasen el contexto global al comienzo de la unidad y luego pidiesen a los alumnos que reflexionasen sobre él durante las evaluaciones. Otras maneras en que los profesores abordaban los contextos globales eran anotarlos en la pared o en la pizarra, pedir a los alumnos que los escribiesen al comienzo de la unidad o que estableciesen conexiones de manera informal entre el material de la clase y acontecimientos del mundo real.

“Creo que [los profesores] los mencionan, pero se quedan en la primera semana del bimestre y tal vez en Español cuando escribimos los proyectos, pero no explican cuál es el contexto global”. Alumno del PAI, grupo de discusión



En otros colegios, los contextos globales se incluyen en actividades en el aula, aunque no se debaten de manera constante y explícita a lo largo de las clases. Los alumnos de estos colegios solían estar familiarizados con los contextos globales, pero no tenían del todo claro por qué se enseñaban en clase. Este patrón confirma los hallazgos de las encuestas en las que los alumnos generalmente indicaron que no podían ver

cómo el material de la clase se aplicaba en el mundo real o era pertinente para sus vidas.

“Lo incorporo en mi planificación y pienso que debe de ser esto, esto es identidad, verán la identidad de cada uno de los artistas, de los movimientos y cómo van a crear una cosa única, es totalmente parte de su identidad, pero no he logrado reforzarlos y hacerles ver que estamos viendo el contexto global”. Profesor del PAI



En la **tercera categoría**, se sitúan alrededor de la mitad de los colegios visitados por los equipos de evaluación del CEC. En estos colegios, los alumnos debían explicar no solo cómo las tareas se relacionaban con los contextos globales, sino también cómo los contextos globales y las tareas se relacionaban con su vida. Se observaron debates en clase explícitos y frecuentes sobre los contextos globales.

“Y luego generalmente, sobre todo para Individuos y Sociedades, al comienzo de la unidad tenemos una clase entera en la que debatimos sobre el plan de unidad. Y realmente hablamos sobre lo que vamos a estudiar y cómo se relaciona con el contexto global”. Alumno del PAI

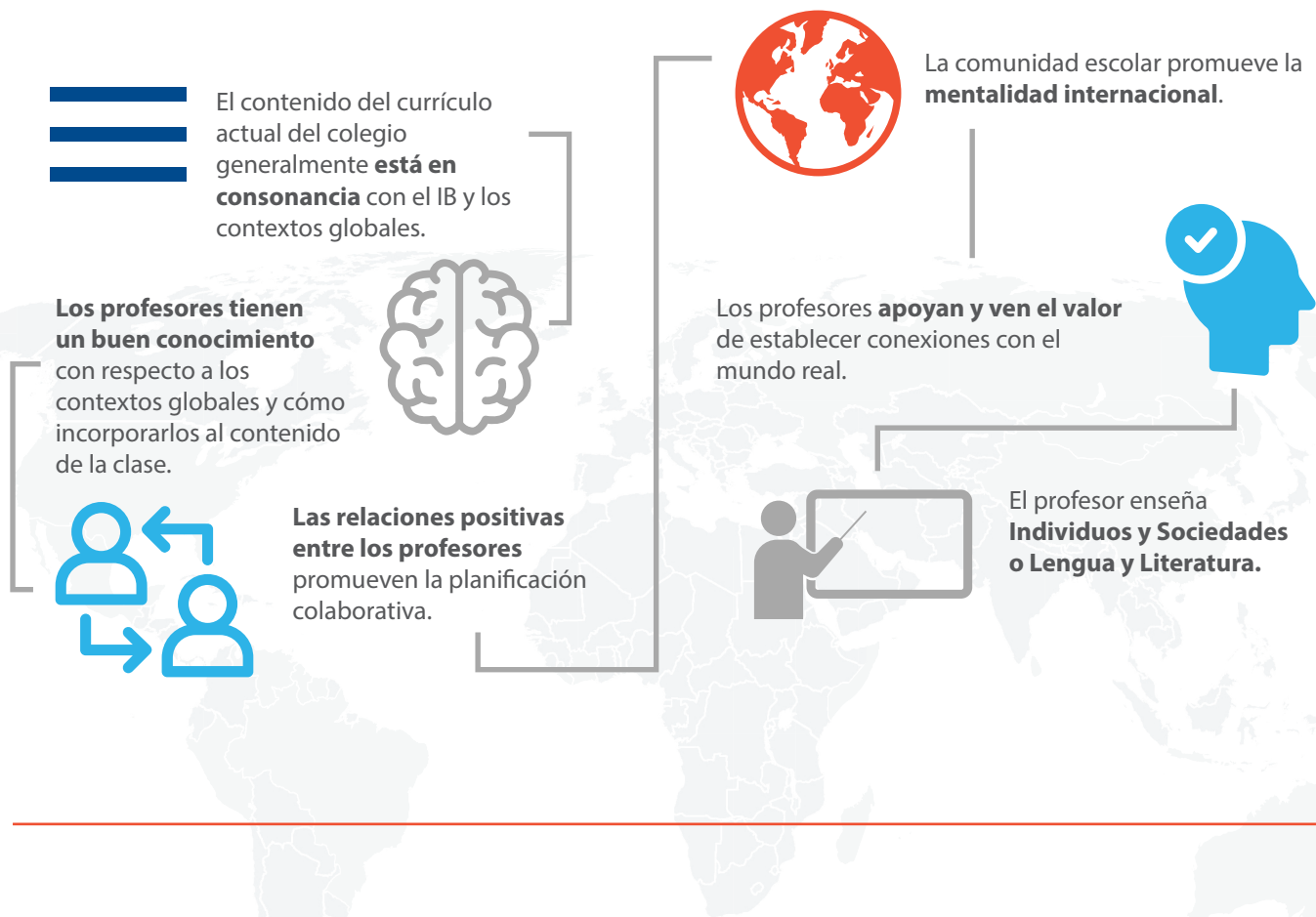


Los alumnos familiarizados con estas prácticas de implementación podían recordar experiencias específicas sobre los contextos globales y comentaban que esto hacía que el material del curso fuera más comprensible, significativo y pertinente. Cabe señalar que, al igual que en el caso de la enseñanza basada en conceptos, incluso en los colegios donde vimos prácticas de implementación relacionadas con los contextos globales que eran de buena calidad, esta calidad variaba entre el personal de estos colegios. El personal de dirección y los coordinadores lo reconocían abiertamente.



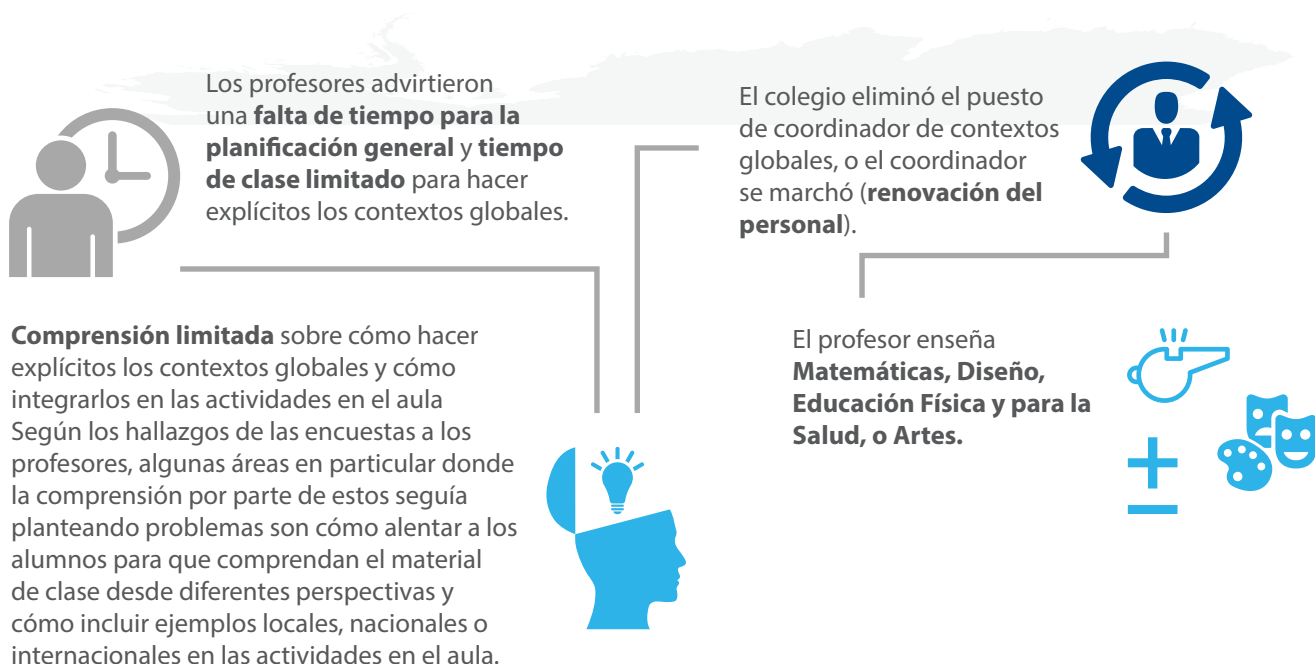
# APOYO

a la implementación de los contextos globales



# OBSTÁCULOS

a la implementación de los contextos globales



### Resumen

- Los principales factores que apoyan los contextos globales de buena calidad son una mayor facilidad de integración para ciertas asignaturas, los mecanismos de responsabilidad, la comprensión de los profesores, la planificación colaborativa gracias a las relaciones positivas entre los profesores, el apoyo por parte del personal docente, y recursos adecuados.
- Los principales obstáculos a los contextos globales son el tiempo limitado para la planificación y la integración en clase, la comprensión limitada por parte de los profesores, y la renovación del personal docente. Además, algunas asignaturas tienen dificultades con esta estrategia.



### Estímulos

¿Qué estrategias puede desarrollar para integrar el contexto global en sus prácticas docentes?

¿Cómo puede incorporar la mentalidad internacional más intencionadamente en las prácticas de aprendizaje y enseñanza?

---

### Contexto

A mediados de 2015, el IB encargó al Claremont Evaluation Center (CEC) que liderara un proyecto de investigación plurianual sobre la implementación y el impacto del “Programa de los Años Intermedios: el siguiente capítulo”. El estudio del CEC proporciona amplia información sobre cómo es la implementación del currículo del PAI en diferentes partes del mundo en cuanto a componentes fundamentales del currículo.

Teniendo en cuenta esta investigación plurianual, el IB ha clasificado las nueve estrategias de implementación de calidad del PAI en tres áreas:

- Estrategias colaborativas
- Estrategias clave
- Estrategias opcionales

El IB difundirá los hallazgos de la investigación llevada a cabo por el CEC mediante informes sobre las estrategias de implementación de calidad y muchos otros recursos para ayudar a los colegios en la implementación del PAI.

---

Para obtener más información, visite:  
[www.ibo.org/es/implement-myp](http://www.ibo.org/es/implement-myp)



International Baccalaureate®  
Baccalauréat International  
Bachillerato Internacional