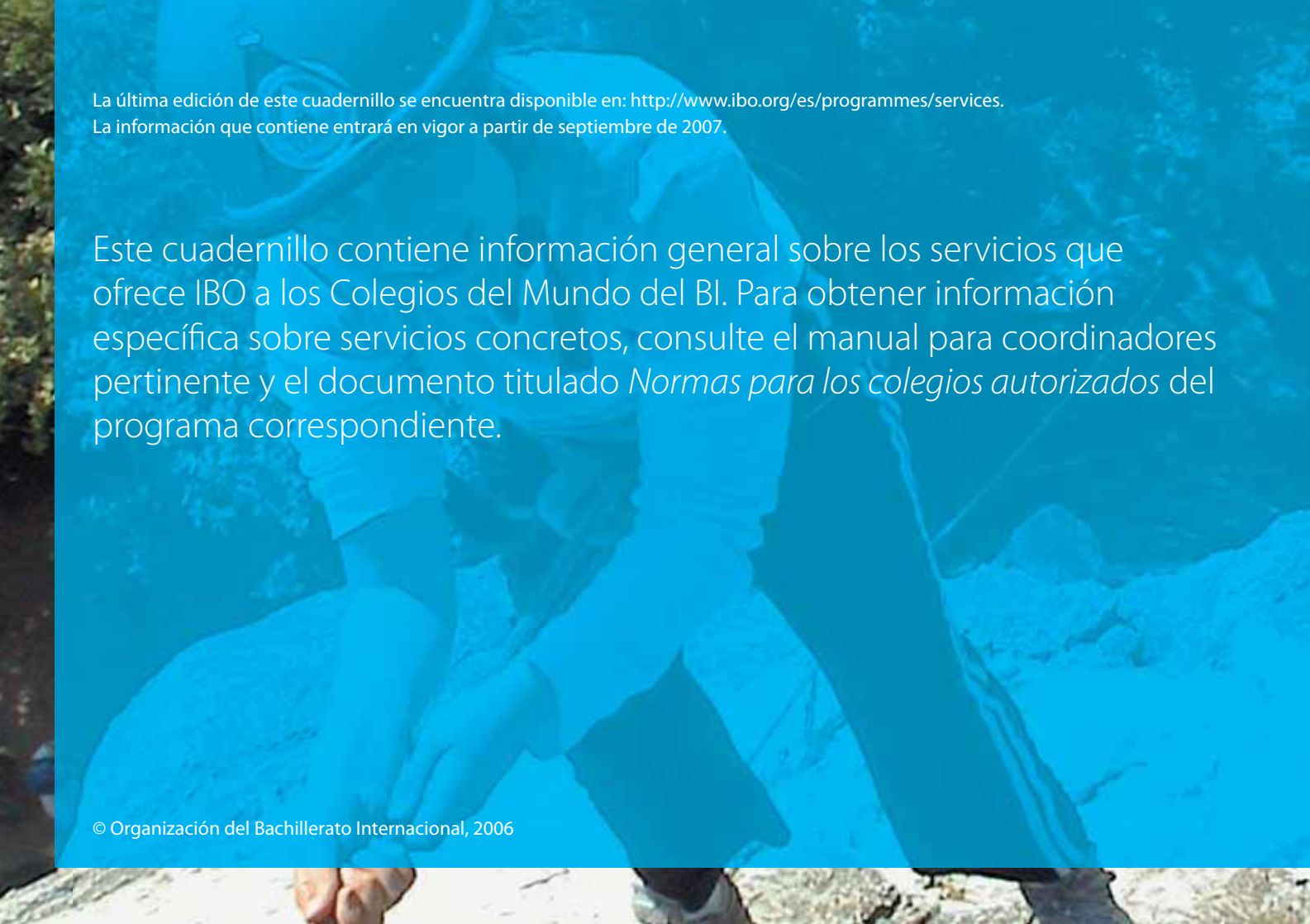




Servicios a los colegios

Organización del Bachillerato Internacional



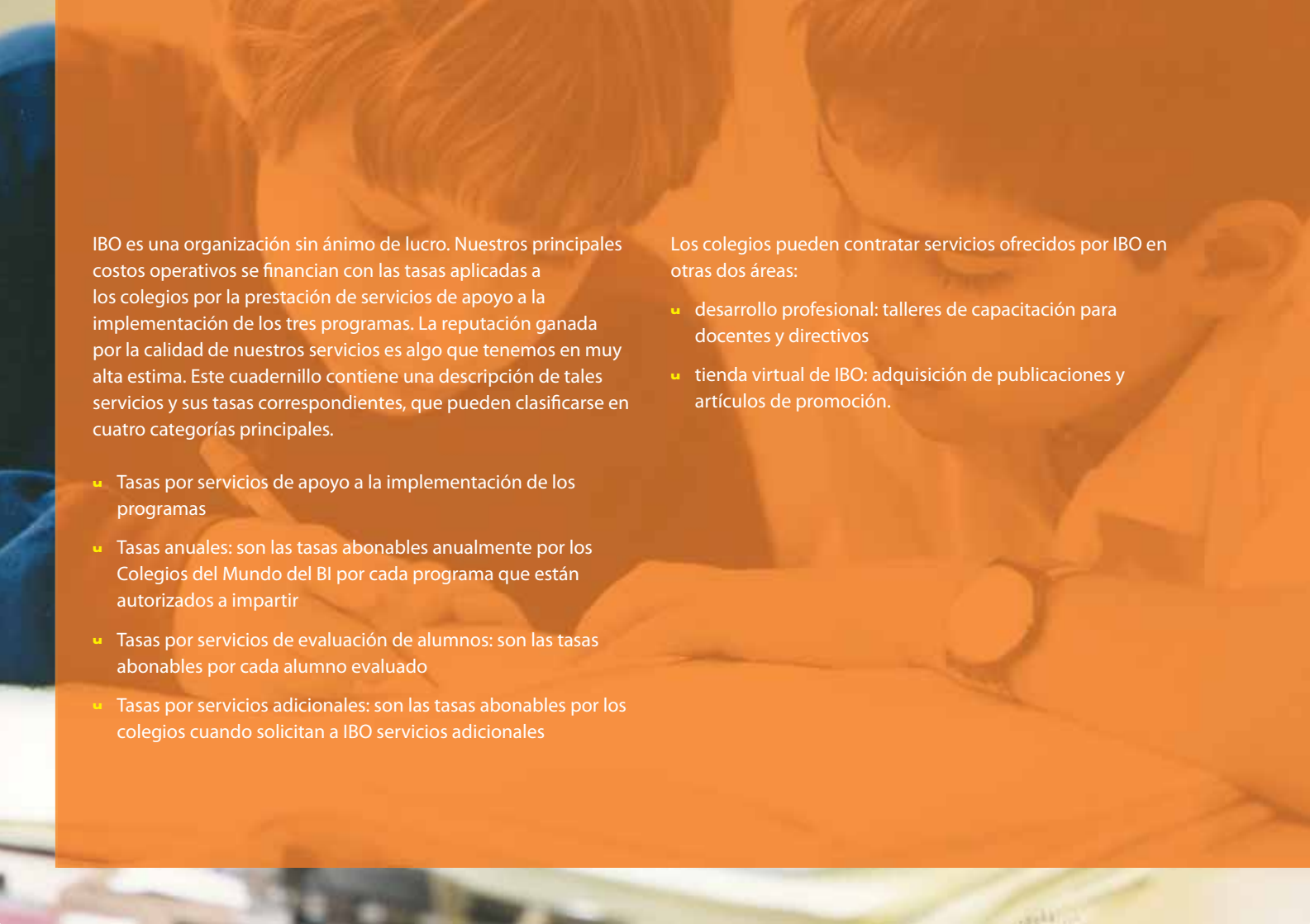
La última edición de este cuadernillo se encuentra disponible en: <http://www.ibo.org/es/programmes/services>.
La información que contiene entrará en vigor a partir de septiembre de 2007.

Este cuadernillo contiene información general sobre los servicios que ofrece IBO a los Colegios del Mundo del BI. Para obtener información específica sobre servicios concretos, consulte el manual para coordinadores pertinente y el documento titulado *Normas para los colegios autorizados* del programa correspondiente.

Información sobre IBO

La Organización del Bachillerato Internacional (IBO) es una entidad líder en el campo de la educación internacional y sus programas animan a los alumnos a adoptar una actitud activa de aprendizaje, a ser ciudadanos responsables y personas con una formación integral. Trabajamos junto a Colegios del Mundo del BI de más de 120 países para desarrollar y ofrecer tres programas educativos rigurosos.

- El Programa de la Escuela Primaria, para alumnos de entre 3 y 12 años.
- El Programa de los Años Intermedios, para alumnos de entre 11 y 16 años.
- El Programa del Diploma, para alumnos de entre 16 y 19 años.



IBO es una organización sin ánimo de lucro. Nuestros principales costos operativos se financian con las tasas aplicadas a los colegios por la prestación de servicios de apoyo a la implementación de los tres programas. La reputación ganada por la calidad de nuestros servicios es algo que tenemos en muy alta estima. Este cuadernillo contiene una descripción de tales servicios y sus tasas correspondientes, que pueden clasificarse en cuatro categorías principales.

- u Tasas por servicios de apoyo a la implementación de los programas
- u Tasas anuales: son las tasas abonables anualmente por los Colegios del Mundo del BI por cada programa que están autorizados a impartir
- u Tasas por servicios de evaluación de alumnos: son las tasas abonables por cada alumno evaluado
- u Tasas por servicios adicionales: son las tasas abonables por los colegios cuando solicitan a IBO servicios adicionales

Los colegios pueden contratar servicios ofrecidos por IBO en otras dos áreas:

- u desarrollo profesional: talleres de capacitación para docentes y directivos
- u tienda virtual de IBO: adquisición de publicaciones y artículos de promoción.

Servicios principales

Los Colegios del Mundo del BI abonan una tasa anual por cada programa que están autorizados a impartir. No obstante, si un colegio ofrece dos o los tres programas de IBO, dicha tasa se reduce para premiar su mayor grado de compromiso. Los colegios que ofrecen dos programas disfrutan de un descuento del 10%, sea en la tasa anual correspondiente al Programa de la Escuela Primaria o en la tasa anual del Programa de los Años Intermedios. Del mismo modo, los colegios que ofrecen los tres programas disfrutan de un descuento del 10% en la tasa anual correspondiente tanto al Programa de la Escuela Primaria como al Programa de los Años Intermedios.

A continuación se detallan los servicios principales que reciben los colegios para cada programa que están autorizados a ofrecer.

- un modelo de ocho grupos de asignaturas y cinco áreas de interacción para el Programa de los Años Intermedios
- más de 200 asignaturas y niveles para el Programa del Diploma
- una participación activa de los docentes en el ciclo de revisión para garantizar que el currículo está actualizado, es pertinente y refleja las mejores prácticas docentes de todo el mundo
- una amplia gama de publicaciones curriculares de apoyo a la enseñanza
- Acceso seguro para todos los docentes al Centro pedagógico en línea (CPEL):
 - una comunidad formada por más de 30.000 docentes de más de 120 países (<http://occ.ibo.org>)
 - organizado por áreas curriculares y con áreas especiales destinadas a bibliotecarios y a educadores interesados en necesidades educativas especiales, probidad académica e investigación
 - contiene información y noticias, publicaciones curriculares y de evaluación, una zona de intercambio de materiales pedagógicos y foros de debate.
- un marco curricular transdisciplinario para el Programa de la Escuela Primaria

Servicios principales (continuación)

- u **Evaluación de la implementación de los programas en los colegios:**
 - cada cinco años, todos los Colegios del Mundo del BI deben realizar un proceso de autoevaluación con el apoyo de IBO a través de informes y visitas al colegio, si procede
 - un ejercicio de reflexión que exige la participación de toda la comunidad escolar y que tiene como meta mejorar la práctica docente, identificar los puntos fuertes y débiles de la implementación del programa y determinar qué áreas se necesitan abordar en el futuro para así reforzar el apoyo y el compromiso con el programa de todos los miembros de la comunidad.
- u **Apoyo en las tareas de comunicación y marketing:**
 - autorización para utilizar el nombre y el logotipo de “Colegio del Mundo del BI” para indicar el estatus internacional exclusivo del colegio y su relación con IBO
 - cuatro suscripciones a *IB World*, la revista oficial de IBO que se publica tres veces al año para informar de todo lo que acontece en la comunidad de IBO
 - una página dedicada al colegio en el sitio web público de IBO <http://www.ibo.org>, que contiene datos sobre su colegio y enlaces a su sitio web (más de un millón de visitas al mes en sus versiones en español, francés e inglés)
 - inclusión automática en el directorio de colegios del *IB World School Yearbook*, que se distribuye a embajadas, consulados y ministerios de educación de todo el mundo.
- u **Gobierno, representación y redes de contactos:**
 - la oportunidad de votar a los representantes de los órganos de gobierno de IBO en elecciones regionales
 - representación mediante estructuras de gobierno participativas que incluyen los comités regionales de representantes de directores de colegio, los comités consultivos regionales, el Comité internacional de representantes de directores de colegio y el Consejo de Fundación
 - la oportunidad de asistir a conferencias internacionales de IBO, incluidas las conferencias regionales de Colegios del Mundo del BI y la conferencia mundial de directores de Colegios del Mundo del BI que se celebra cada dos años (los participantes deben abonar una tasa por conferencia)

- u **Ayuda para el reconocimiento de los programas de IBO por universidades y gobiernos:**
 - las oficinas regionales trabajan para promover el reconocimiento de nuestros programas por universidades y gobiernos.
- u **Apoyo y asesoramiento:**
 - apoyo de la oficina regional correspondiente y de la sede de IBO vía telefónica o por correo electrónico en todos los aspectos relacionados con la condición de Colegio del Mundo del BI
 - apoyo profesional en todos los aspectos del currículo y en áreas transdisciplinarias como las necesidades educativas especiales
 - acceso a IBIS (<http://ibis.ibo.org>), la extranet de IBO, para llevar a cabo las tareas necesarias para la administración de los programas.

Colegio del Mundo del BI

IBO no es propietaria de ningún colegio ni se encarga de su gestión o funcionamiento, sino que trabaja junto a colegios de distintas partes del mundo (tanto públicos como privados) que comparten nuestro compromiso con la educación internacional. Denominamos "Colegios del Mundo del BI" a aquellos colegios que han sido autorizados para ofrecer uno o más de nuestros programas y que:

- comparten la declaración de principios de IBO y nuestro compromiso con una educación internacional de calidad
- desempeñan un papel activo y de apoyo dentro de la comunidad internacional de colegios del BI
- aportan sus conocimientos y experiencias al desarrollo de los programas de IBO
- se han comprometido con el desarrollo profesional de los docentes.

A young boy with dark hair, wearing a red t-shirt, is looking through a microscope. The image is overlaid with a semi-transparent orange/red filter. The background is a solid orange color.

¿Qué significa “organización sin ánimo de lucro”?

Una organización sin ánimo de lucro es aquella donde no existen accionistas, propietarios o directivos motivados por la obtención de beneficios. Si el balance de la organización muestra un pequeño superávit, se reinvierte en la propia organización.

¿Quién fija las tasas?

El Consejo de Fundación, que incluye representantes de Colegios del Mundo del BI de todas las regiones de IBO elegidos por votación, es el encargado de aprobar las principales tasas de IBO cada año.

Servicios de evaluación del Programa de los Años Intermedios

Los Colegios del Mundo del BI pueden solicitar a IBO la moderación de su evaluación interna. Se aplican dos tipos de tasas por este servicio:

- una tasa por asignatura del colegio, que se abona una única vez por cada asignatura moderada en el colegio
- una tasa por alumno, que se abona por cada alumno inscrito para la moderación en una o más asignaturas.

A cambio, los colegios reciben los siguientes servicios:

- un completo manual de procedimientos administrativos para los coordinadores
- contacto con la oficina de información a los coordinadores por correo postal, teléfono o correo electrónico
- acceso a IBIS para llevar a cabo las tareas administrativas relacionadas con la evaluación de los alumnos
- validación de las calificaciones de los alumnos del último año tras la presentación de muestras de trabajos para su moderación externa

- revisión de la evaluación por moderadores externos, nombrados y capacitados por IBO, que aplican los mismos criterios y niveles de logro en todo el mundo
- informes de moderación con comentarios detallados para los colegios sobre la comprensión y la aplicación de los objetivos específicos de la asignatura y los criterios de evaluación.

Los alumnos, por su parte, reciben los siguientes servicios:

- una hoja con los resultados finales de las asignaturas estudiadas
- un certificado del Programa de los Años Intermedios (siempre que se hayan cumplido todos los requisitos)

IBO ofrece servicios de evaluación a los alumnos del Programa de los Años Intermedios y el Programa del Diploma dos veces al año a fin de satisfacer las necesidades de los calendarios escolares tradicionales de los colegios de los dos hemisferios. Los métodos de evaluación de IBO gozan de un gran prestigio internacional por su rigor, fiabilidad y validez.



Servicios de evaluación del Programa del Diploma

IBO evalúa el trabajo de los alumnos de acuerdo con una serie de objetivos de evaluación previamente establecidos para cada asignatura del Programa del Diploma.

Las tasas aplicadas por este servicio son de dos tipos:

- una **tasa de matrícula**, que se abona una única vez por cada alumno que se vaya a examinar de una o más asignaturas en una convocatoria de examen determinada (los alumnos de la categoría Diploma que se matriculan en asignaturas de la categoría Anticipado un año antes no tienen que pagar una segunda tasa de matrícula)
- una **tasa por asignatura y por alumno**, que se abona por cada asignatura en la que se evalúa a un alumno. Los alumnos de la categoría Diploma no tendrán que abonar ninguna tasa para la evaluación de Teoría del Conocimiento ni de la Monografía.

Las tasas son mayores cuando se matricula a alumnos fuera de los plazos establecidos por IBO.

A cambio, los colegios reciben los siguientes servicios:

- un manual completo para los coordinadores (llamado *Vademécum*)
- contacto con la oficina de información a los coordinadores por correo postal, teléfono o correo electrónico
- acceso a IBIS para llevar a cabo las tareas administrativas relacionadas con la evaluación de los alumnos

- asistencia telefónica disponible las 24 horas del día durante el período de exámenes del Programa del Diploma
- informes para los profesores, tales como informes generales de las asignaturas de cada convocatoria de examen

Los alumnos, por su parte, reciben los siguientes servicios:

- una evaluación completa de su trabajo mediante una variedad de métodos, incluida la moderación de la evaluación interna y la corrección de exámenes por examinadores externos al colegio
- una evaluación llevada a cabo por un equipo internacional de examinadores y moderadores, y supervisada por examinadores independientes con reputación internacional
- una verificación detallada de cada prueba de examen que garantiza la exactitud desde el punto de vista administrativo
- criterios particulares para alumnos con necesidades educativas especiales y análisis de las circunstancias individuales de los alumnos, cuando proceda
- acceso inmediato a los resultados el día de su publicación a través de Internet (<http://results.ibo.org>)
- un certificado o diploma impreso (dependiendo de los resultados)
- envío de los resultados a universidades de todo el mundo.

Servicios adicionales

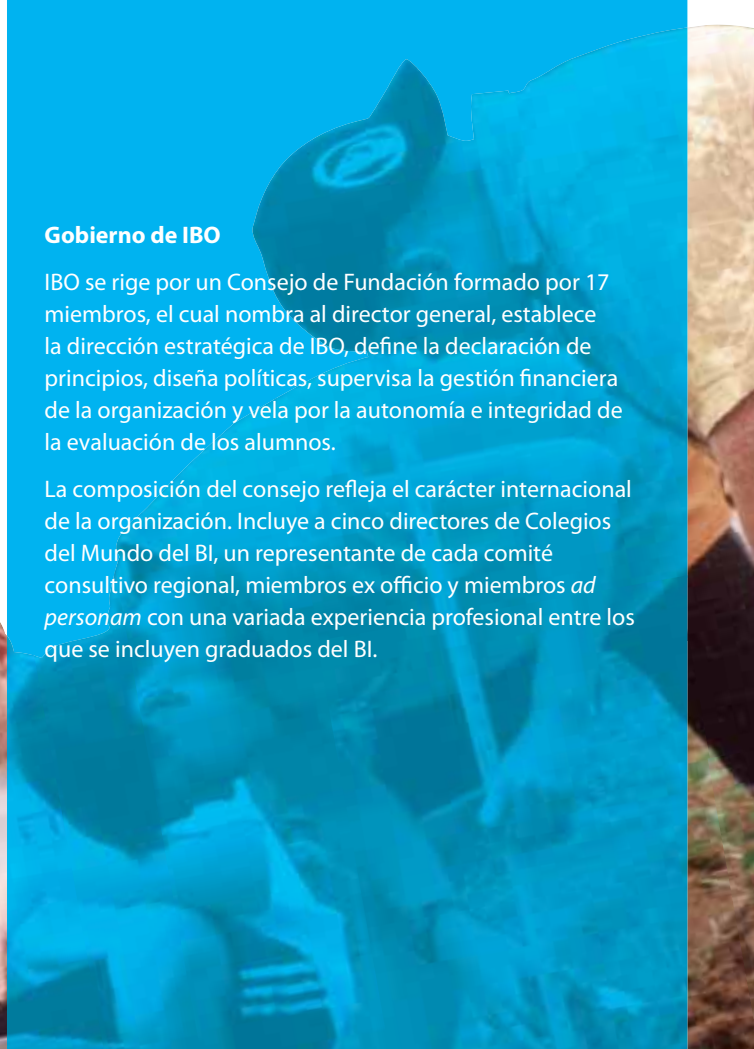
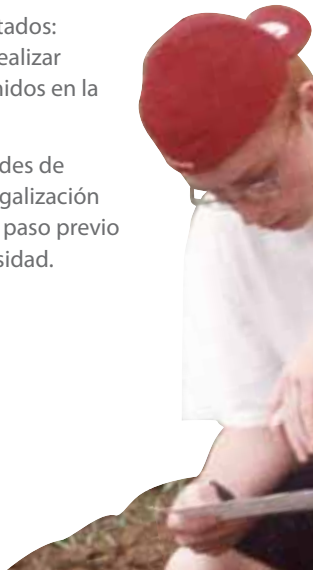
IBO ofrece una serie de servicios adicionales que los colegios pueden solicitar según sus necesidades. Se aplicará una tasa por cada servicio solicitado. Por ejemplo:

- Programa de los Años Intermedios:
 - servicio de seguimiento de la evaluación: los colegios envían muestras de trabajos evaluados internamente y reciben un informe con comentarios de un evaluador del Programa de los Años Intermedios con experiencia.
- Programa del Diploma:
 - servicio de consultas sobre los resultados: los colegios o los alumnos pueden realizar consultas sobre los resultados obtenidos en la evaluación
 - servicio de legalización: las autoridades de algunos países pueden solicitar la legalización del diploma del BI en Ginebra como paso previo a su reconocimiento por una universidad.

Gobierno de IBO

IBO se rige por un Consejo de Fundación formado por 17 miembros, el cual nombra al director general, establece la dirección estratégica de IBO, define la declaración de principios, diseña políticas, supervisa la gestión financiera de la organización y vela por la autonomía e integridad de la evaluación de los alumnos.

La composición del consejo refleja el carácter internacional de la organización. Incluye a cinco directores de Colegios del Mundo del BI, un representante de cada comité consultivo regional, miembros ex officio y miembros *ad personam* con una variada experiencia profesional entre los que se incluyen graduados del BI.





Nota sobre divisas de pago

Para garantizar que IBO cuenta con los recursos suficientes en todas las divisas con las que opera, a cada Colegio del Mundo del BI se le asigna una moneda de pago (normalmente USD, GBP o CHF) cuando recibe la autorización. Todas las tasas se facturan y deben abonarse en la divisa asignada. Con esta medida se reducen riesgos de tipo financiero y gastos cambiarios para todas las partes implicadas.

¿Existe algún tipo de reserva financiera?

IBO hace un uso continuo de sus recursos y no acumula grandes reservas. Durante 2005, nuestros ingresos ascendieron a USD53,6 millones y constituimos unas reservas suficientes para financiar 56 días de gastos operativos.

Servicios de apoyo a la implementación de los programas

Los colegios que deseen ofrecer cualquiera de los programas de IBO deben obtener una autorización. Los requisitos de implementación son los mismos para todos los colegios, aunque el proceso y la cuantía de las tasas pueden variar ligeramente en función de la región de IBO para reflejar los costos locales. El proceso de autorización está diseñado para garantizar que los colegios están preparados para implementar los programas de IBO con éxito.

Si su colegio está interesado en ofrecer cualquiera de los programas de IBO, consulte las páginas de su oficina regional en el sitio <http://www.ibo.org>.

Desarrollo profesional

En 2005, IBO proporcionó capacitación a más de 30.000 docentes y directivos en talleres y otros eventos celebrados en distintas partes del mundo. Nuestros eventos reúnen a docentes y responsables de taller procedentes de un gran número de países y culturas, y animan a los educadores del BI a reflexionar sobre sus prácticas y mejorarlas constantemente. El calendario de eventos actualizado se encuentra disponible en <http://www.ibo.org/es/events>. Las tasas de inscripción a cada evento, que dependerán de la región de IBO que lo organice, el lugar y la duración, se indican claramente. Muchos de los eventos que organizamos los ofrecemos en colaboración con otras organizaciones, que aportan sus propios conocimientos sobre los programas de IBO.

Por otra parte, IBO trabaja junto a colegios y otras entidades autorizadas para ofrecer talleres presenciales en colegios y en línea.

Se anima a los colegios a que participen en talleres o eventos organizados por las oficinas regionales que se ajusten a sus necesidades. No obstante, los colegios deben tener en cuenta que algunos de los talleres son obligatorios para obtener la autorización para ofrecer un programa de IBO.



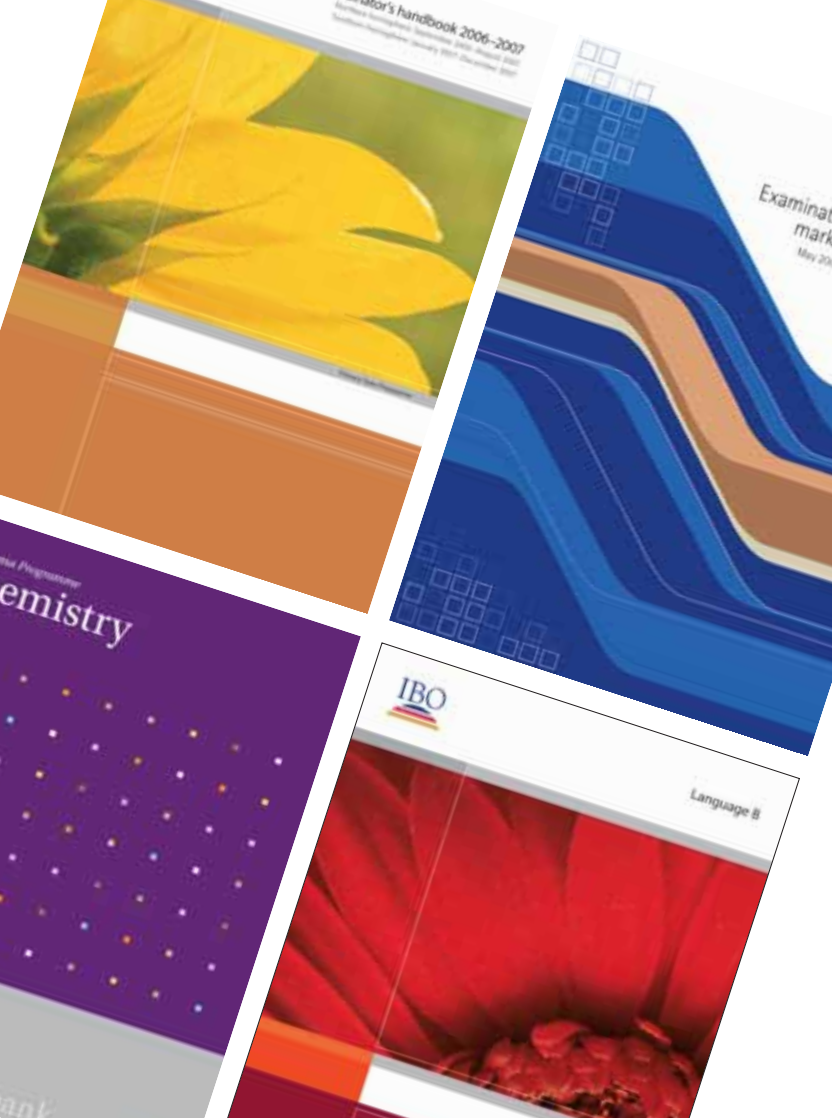
Tienda virtual de IBO

La tienda virtual de IBO (<http://store.ibo.org>) ofrece los siguientes recursos:

- todas las publicaciones curriculares de IBO necesarias para implementar los programas (los colegios que tengan acceso al Centro pedagógico en línea pueden descargar estas publicaciones sin gasto adicional)
- un número creciente de materiales complementarios para alumnos, docentes y directivos
- una amplia gama de artículos promocionales y de regalo con el logotipo de "Colegio del Mundo del BI"
- un servicio de suscripción para recibir ejemplares adicionales de la revista *IB World*
- un servicio de ofertas de empleos para puestos docentes o de administración en Colegios del Mundo del BI o colegios en proceso de autorización

La tienda virtual ofrece una opción para guardar los artículos antes de comprarlos y permite pagar con tarjeta de crédito, orden de compra o a través de una cuenta de cliente (sólo para Colegios del Mundo del BI).





Lenguas

La mayor parte de las publicaciones y servicios de IBO se ofrecen en español, francés e inglés. Algunos materiales curriculares se encuentran disponibles en chino. No obstante, para verificar si las publicaciones, o servicios y eventos concretos se encuentran disponibles en su lengua, le recomendamos que consulte el manual para coordinadores pertinente (para obtener información sobre el currículo y la evaluación), el calendario de eventos en <http://www.ibo.org/es/events> (para consultar las oportunidades de desarrollo profesional) y la tienda virtual en <http://store.ibo.org>, (para ver las publicaciones disponibles).

Organización del Bachillerato Internacional

La última edición de este cuadernillo se encuentra disponible en: <http://www.ibo.org/es/programmes/services>.

© Organización del Bachillerato Internacional, 2006

