



inspiring
education

THE HAGUE 27-30 Oct
2011

IB Africa,
Europe & Middle East
Regional Conference

Le métier
que vous exercez aujourd'hui :
comment et quand
l'avez-vous
choisi ?

Le programme “PASSERELLE”

Un programme de **stage** qui lie
pédagogie et professionnalisme,
présent et futur.

Rencontre avec des
personnalités
du monde des affaires

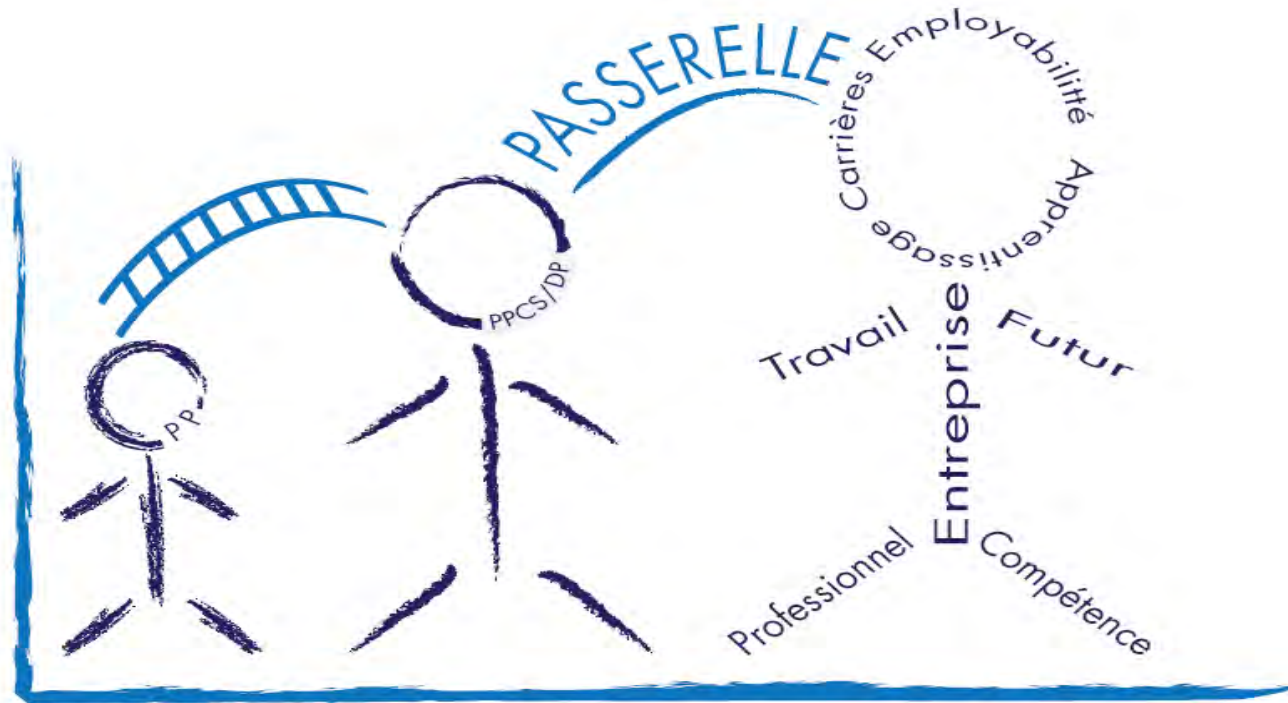
Conférence
des Nations Unies

Concours
internationaux
et nationaux

Voyage de
découverte
à l'étranger

Orientation
Universitaire

Stage de découverte
du monde de l'entreprise



inspiring
education
THE HAGUE 27-30 Oct
2011



PASSERELLE, UN PROGRAMME ...

- Basé sur le **volontariat** des étudiants : une initiative personnelle impliquant un intérêt fort.
- **Adapté** aux normes du programme d'étude de l'IB.
- **Alliant** éducation et profession.
- **Rigoureux** et **pertinent**.
- Ayant pour but de **faire découvrir** le milieu du travail



Quelles étapes faut-il suivre dans la réalisation de ce programme ?

1
Présentation



L'étudiant

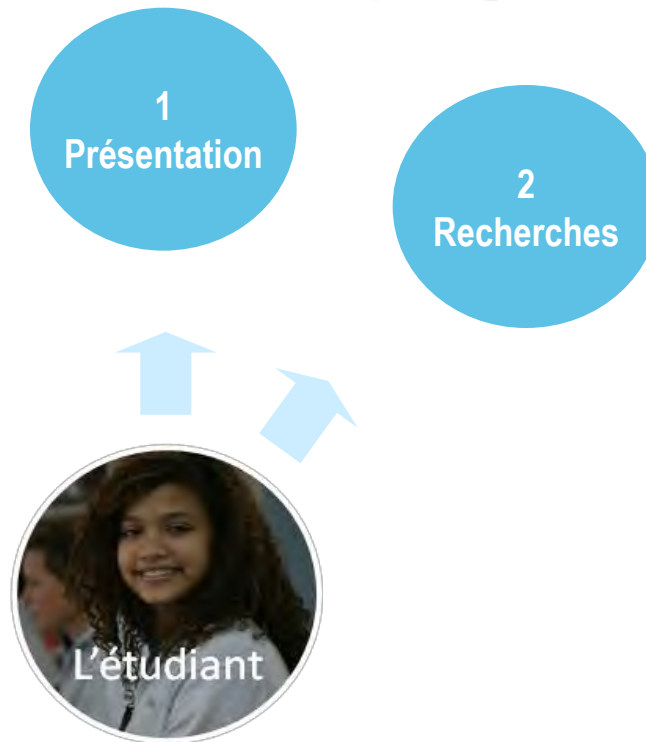
PASSERELLE – Étape 1

1
Présentation

Présentation annuelle, explications et proposition
du programme aux classes de 5^{ème} année de
collège, 1^{ère} et 2^{ème} années du Diplôme.
Envoi d'un courrier explicatif.



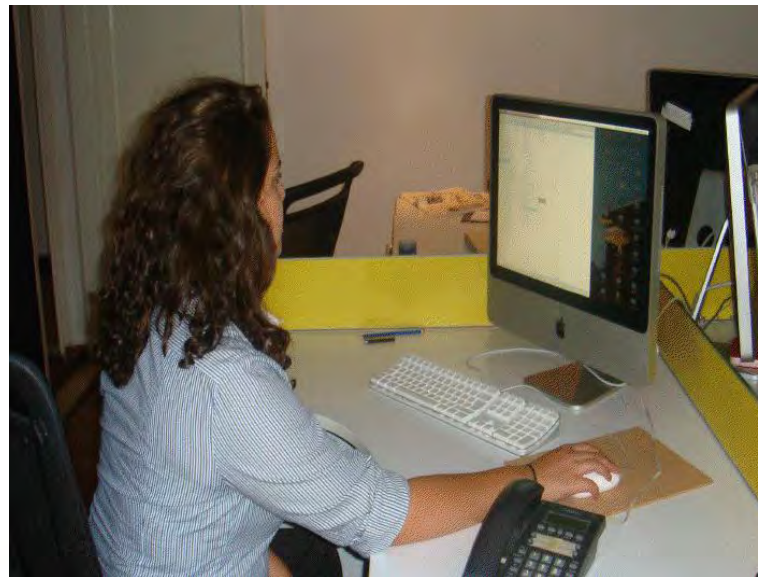
Quelles étapes faut-il suivre dans la réalisation de ce programme?



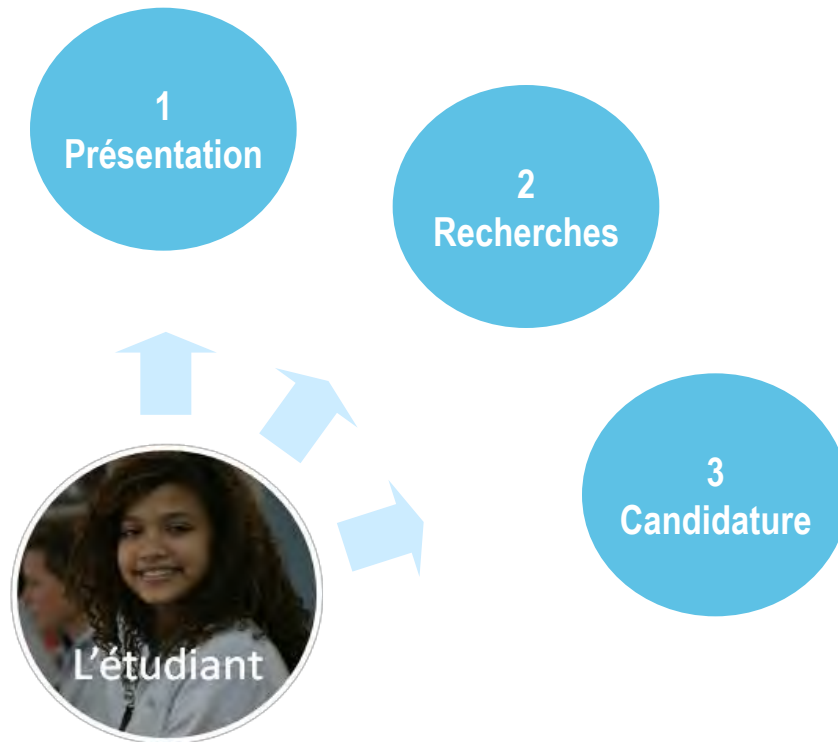
PASSERELLE – Étape 2

2 Recherches

L'étudiant s'inscrit, précise le domaine d'intérêt et la période choisie. Il prépare un portfolio qui fournira aux employeurs des informations concernant ses habitudes et ses techniques de travail. Il se renseigne sur les professions spécifiques et les missions liées aux postes qui l'intéressent et écrit un rapport.



Quelles étapes faut-il suivre dans la réalisation de ce programme?



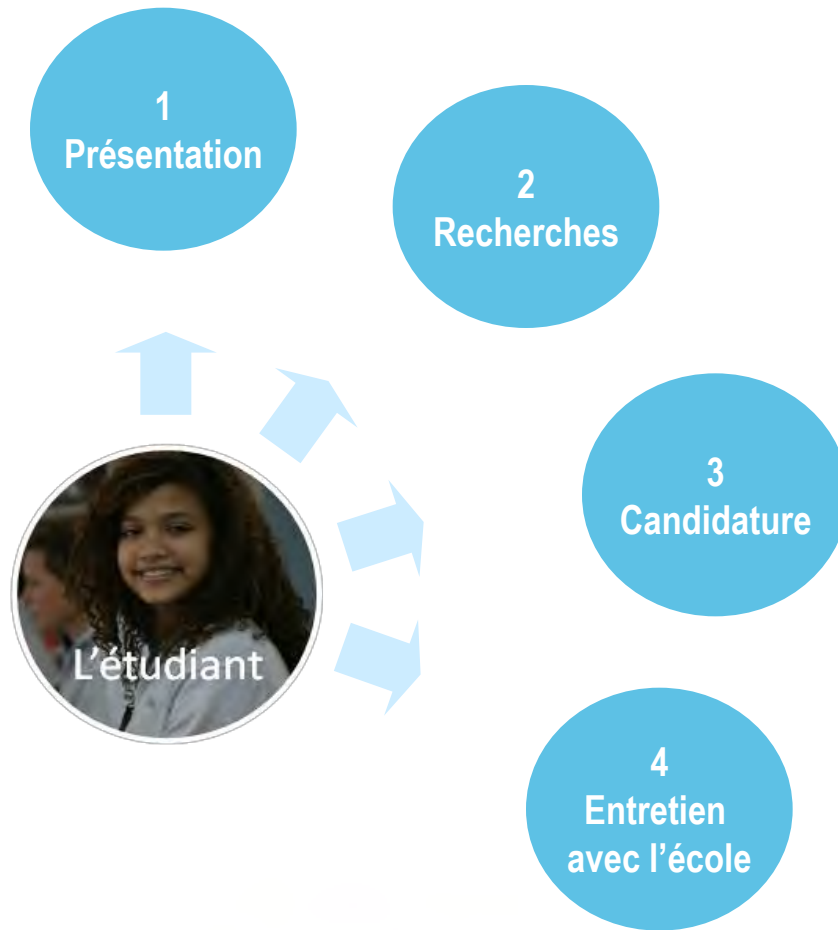
PASSERELLE – Étape 3

3
Candidature

L'école prépare les élèves à la rédaction du CV, de la lettre de motivation et à la conduite d'un entretien d'embauche : réalisation d'un portfolio de candidature comprenant le CV, une lettre de motivation, des réalisations de l'étudiant, 2 lettres de recommandation...



Quelles étapes faut-il suivre dans la réalisation de ce programme?



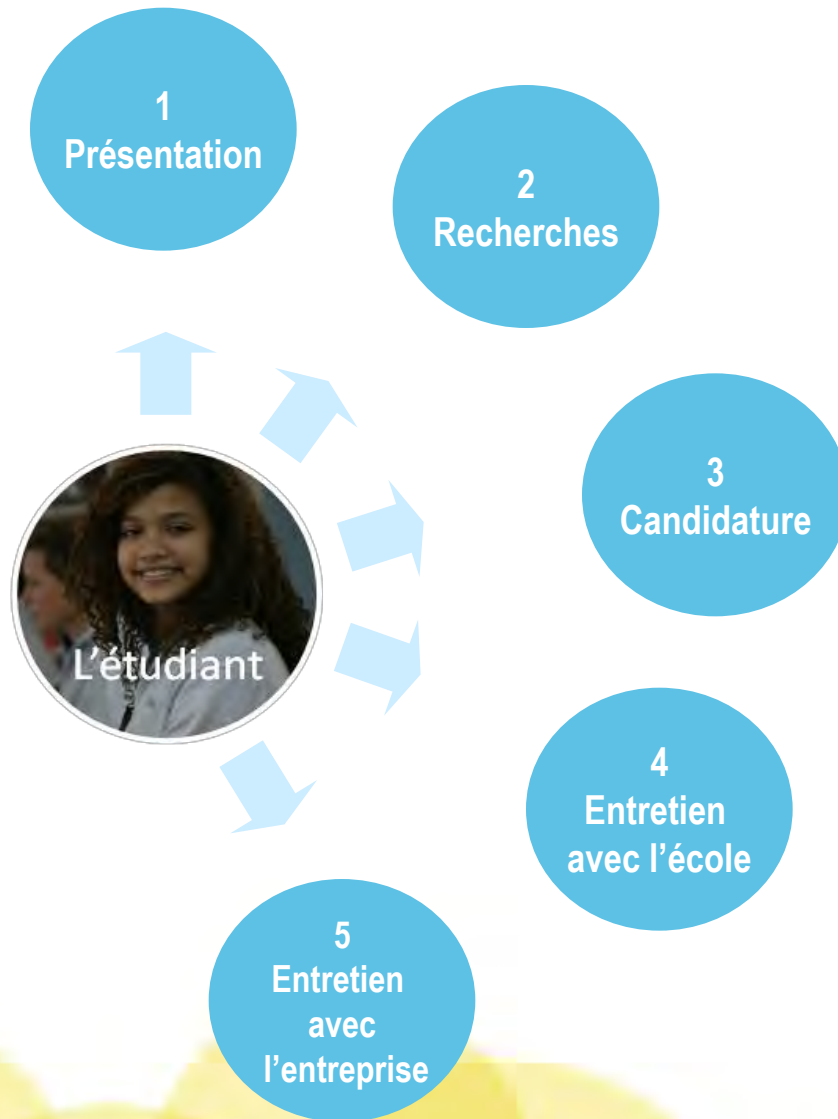
PASSERELLE – Étape 4

4
Entretien
avec l'école

Identifier et évaluer les étudiants
répondant aux besoins des entreprises
qui se sont proposées au programme



Quelles étapes faut-il suivre dans la réalisation de ce programme?



PASSERELLE – Étape 5

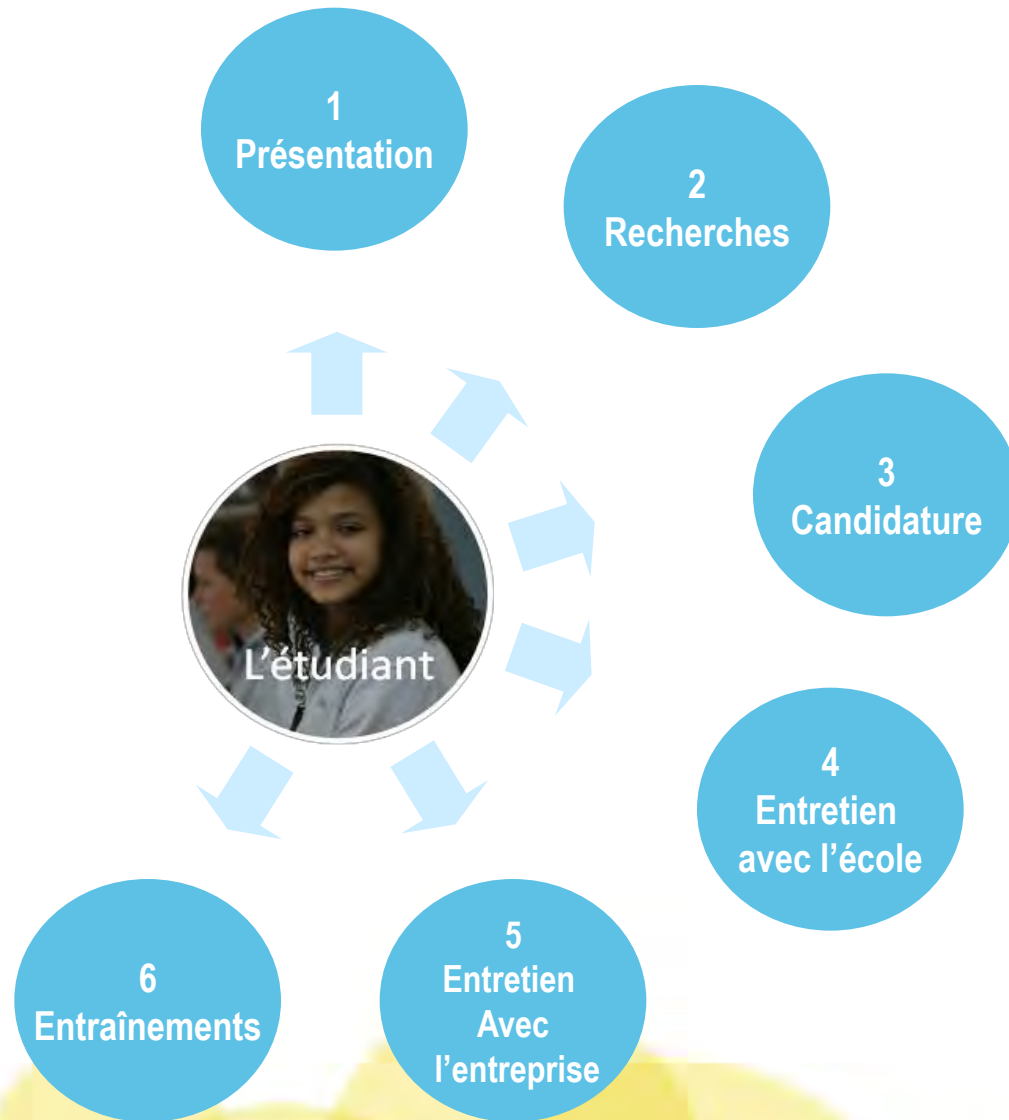
5 Entretien avec l'entreprise

L'étudiant et le responsable des stages présentent un dossier comprenant :
les **diplômes obtenus**, le **CV**, les lettres de recommandation, l'**information sur la protection sociale**, les **personnes à contacter en cas d'urgence**,
les **distinctions éventuelles**, le **parcours scolaire**,
l'**expérience professionnelle** et les **références**.

L'employeur s'assure de la motivation et des connaissances de l'étudiant dans le domaine choisi : un bon moyen de fournir **une première expérience de l'entretien d'embauche**, exercice très difficile mais néanmoins primordial. Il est réalisé en présence du responsable des stages de l'école.



Quelles étapes faut-il suivre dans la réalisation de ce programme?



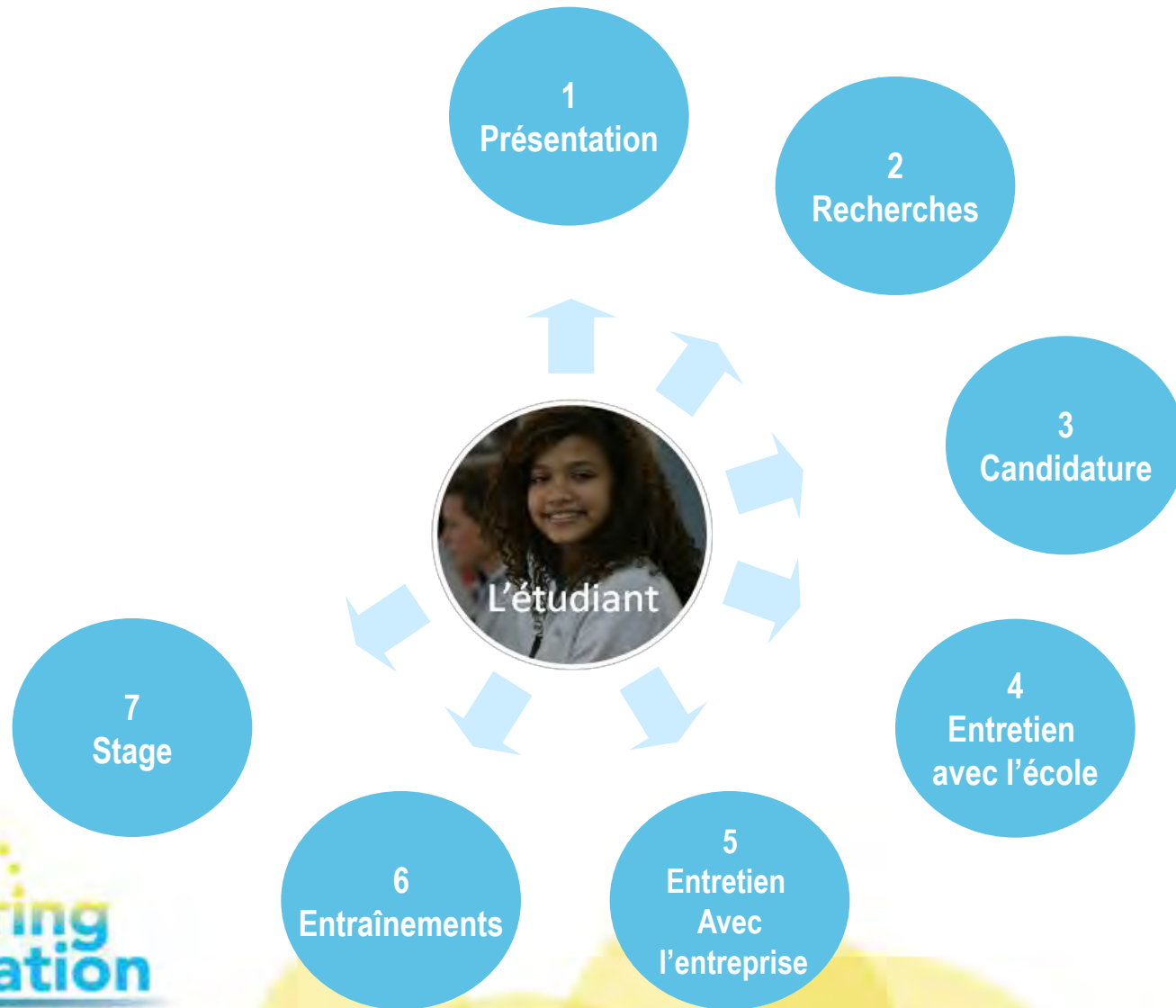
PASSERELLE – Étape 6

6
Entraînements

L'école fournit aux étudiants,
si le domaine visé le nécessite,
une formation spéciale aux connaissances
et techniques nécessaires au stage.



Quelles étapes faut-il suivre dans la réalisation de ce programme?

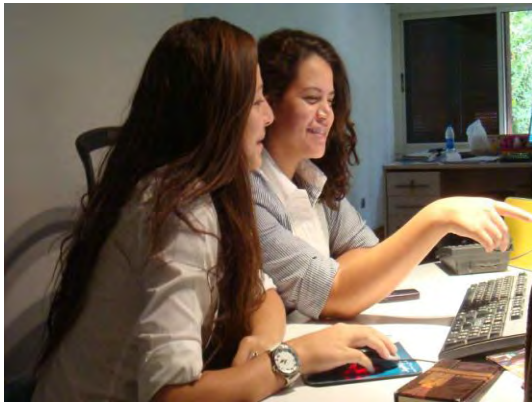


PASSERELLE – Étape 7

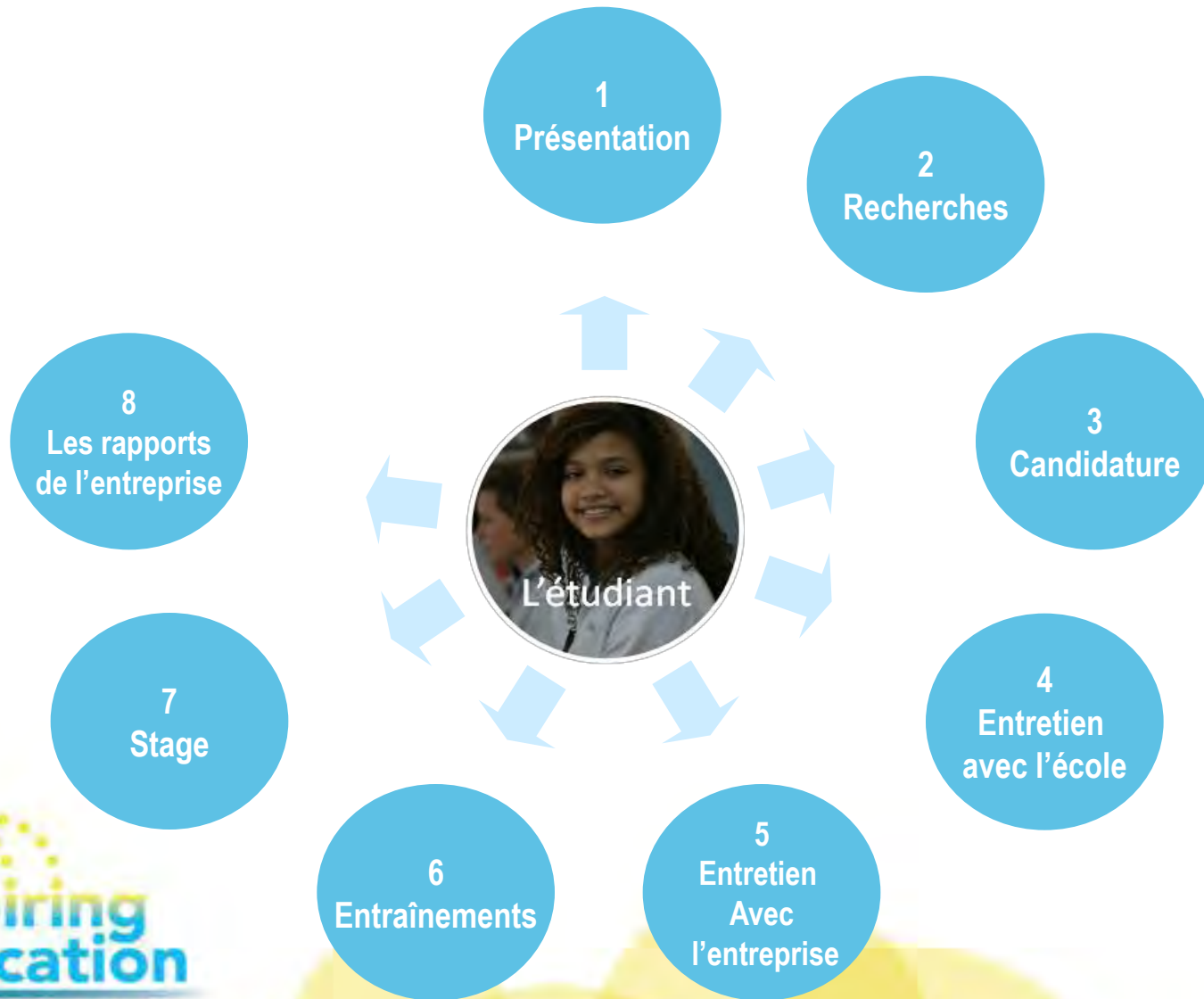
7
Stage

La période de stage, durant les périodes de congé scolaire ou les vacances d'été, s'étend sur **2 semaines au minimum**. L'entreprise prépare le **planning journalier** du travail du stagiaire sur lequel il inscrit ses remarques par rapport au travail demandé. L'élève remplit **son journal de bord**, avec ses réflexions par rapport au travail qui lui a été confié.

Le responsable du programme **suit l'élève quotidiennement** (visite sur le site, appel téléphonique).



Quelles étapes faut-il suivre dans la réalisation de ce programme?



PASSERELLE – Étape 8

8

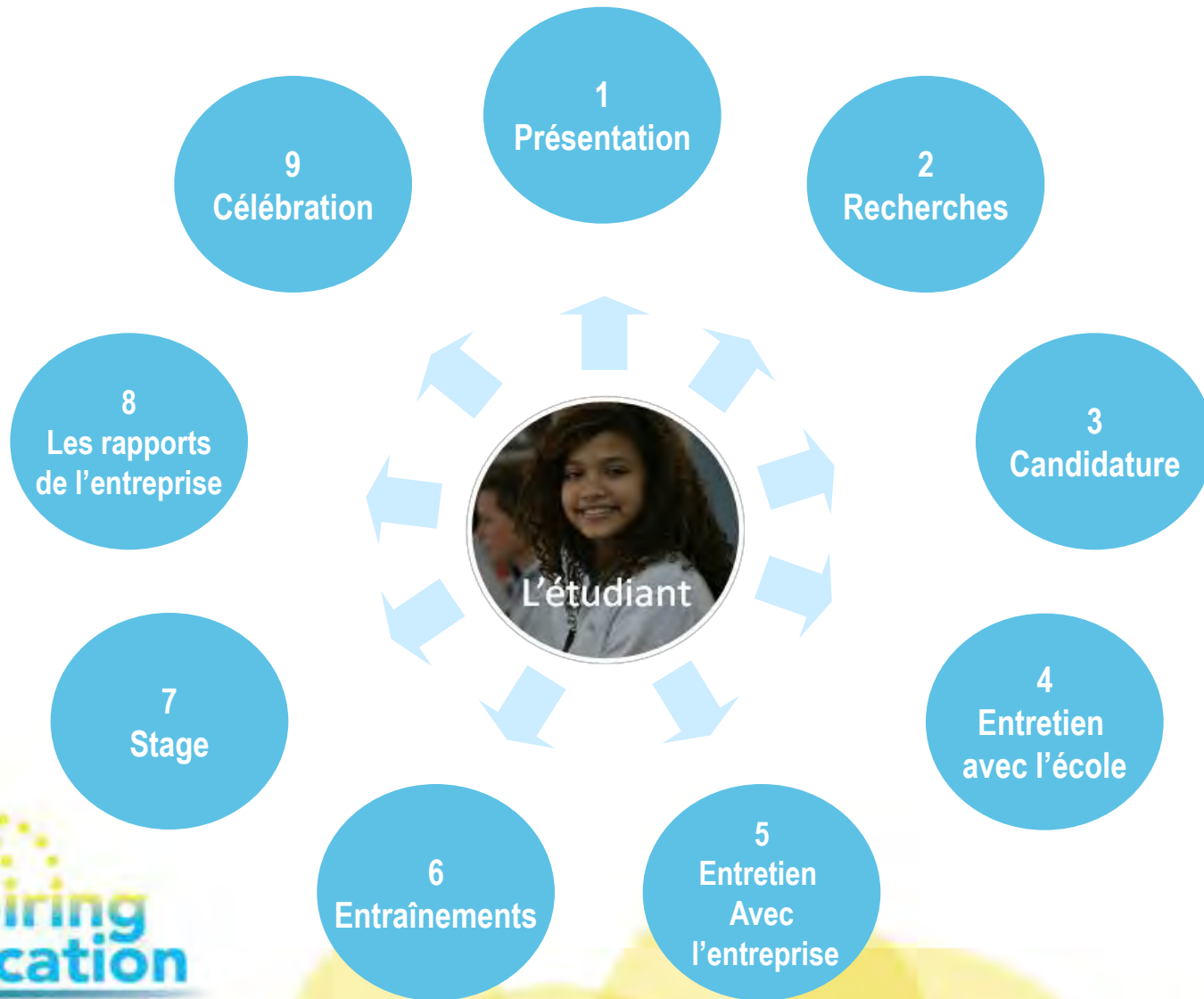
Les rapports
de l'entreprise

Après le stage, l'employeur fournit des **rappports** pour guider l'élève s'il souhaite plus tard travailler dans ce domaine sur :

- les connaissances et les compétences techniques demandées pour le poste.
- l'éthique, l'attitude et les autres compétences influençant les performances.

Il fournit aussi un **certificat de stage**.

Quelles étapes faut-il suivre dans la réalisation de ce programme?



PASSERELLE – Étape 9

9

Célébration

Nos partenaires sont invités à une soirée réunissant étudiants, parents ainsi que les membres de l'école et de la communauté. Le but est de les remercier, d'assurer un suivi et d'afficher notre reconnaissance aux entreprises participantes. Cette soirée permet également de promouvoir le programme auprès des élèves.



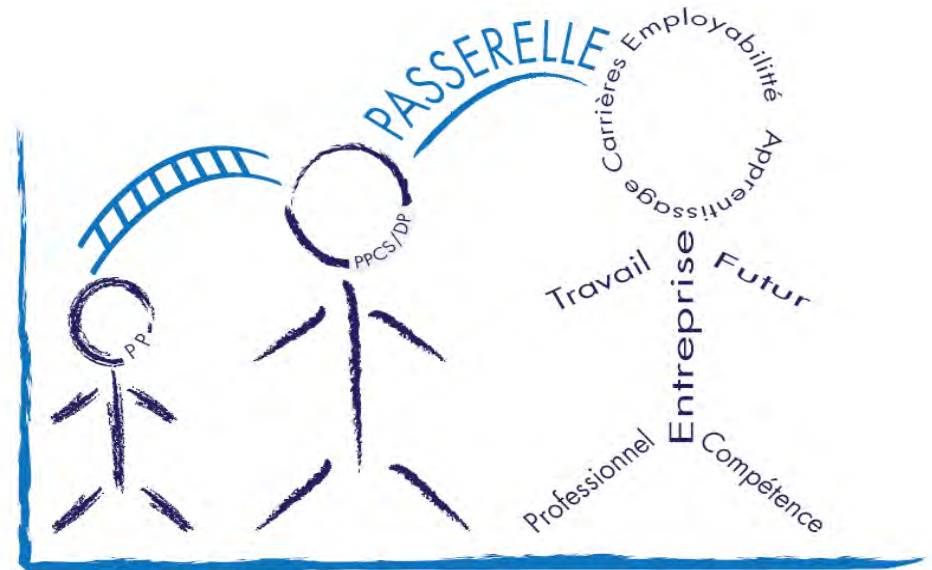
Les domaines dans lesquels nos 21 élèves ont effectué un stage :

- Arts appliqués
- Commerce
- Communication
- Construction
- Diplomatie (Ligue Arabe)
- Droit (cabinet d'avocats)
- Finances (bourse)
- Gestion de l'Environnement
- Hôtellerie restauration
- Ingénierie mécanique
- Journalisme
- Pharmaceutique
- Santé (psychiatrie)

UN ÉCHANGE DONNANT / DONNANT

ÉTUDIANTS

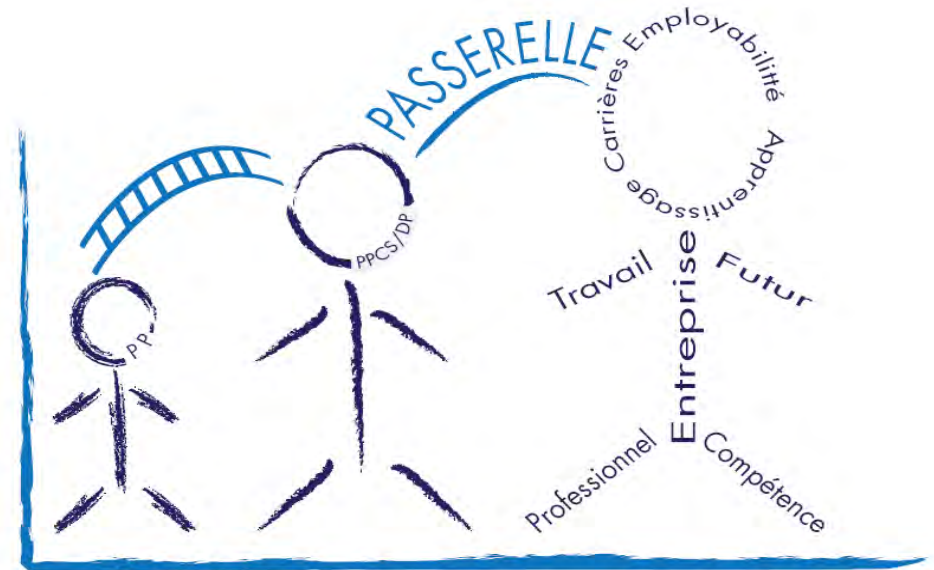
- Des connaissances et une première expérience dans le domaine qui les intéresse.
- La possibilité d'apercevoir la réalité du métier convoité avant d'effectuer leur choix d'université et ainsi de confirmer ou d'infirmier leurs vœux d'orientation.



UN ÉCHANGE DONNANT / DONNANT

ÉTUDIANTS

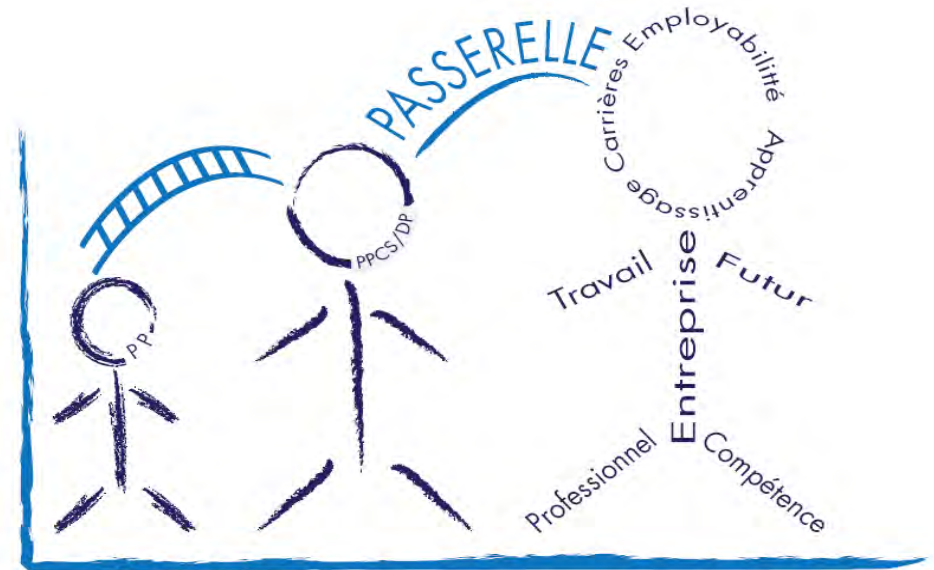
- Mettre en application les connaissances scolaires et comprendre leur utilité réelle.



UN ÉCHANGE DONNANT / DONNANT

ÉTUDIANTS

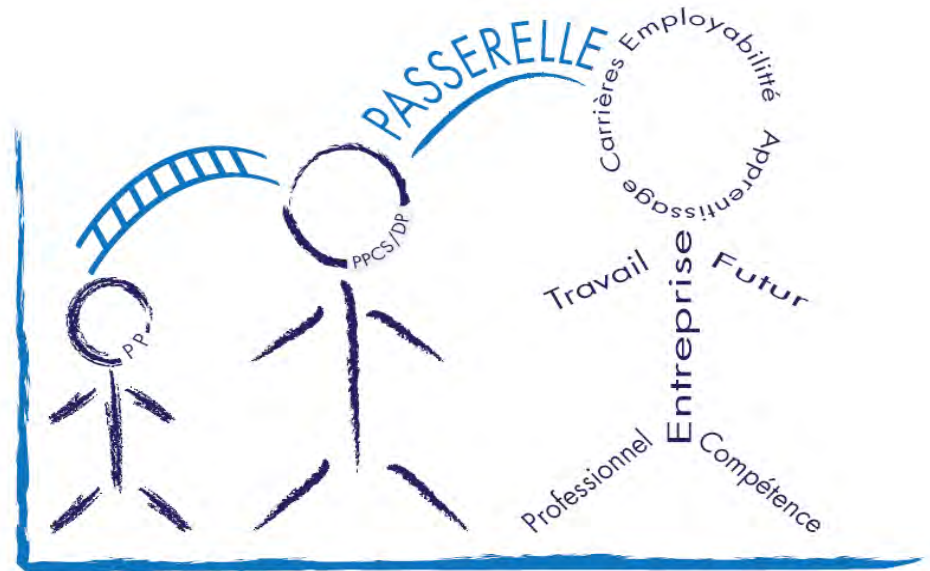
- Se préparer à la **transition** entre système scolaire et vie professionnelle.



UN ÉCHANGE DONNANT / DONNANT

ENTREPRISES

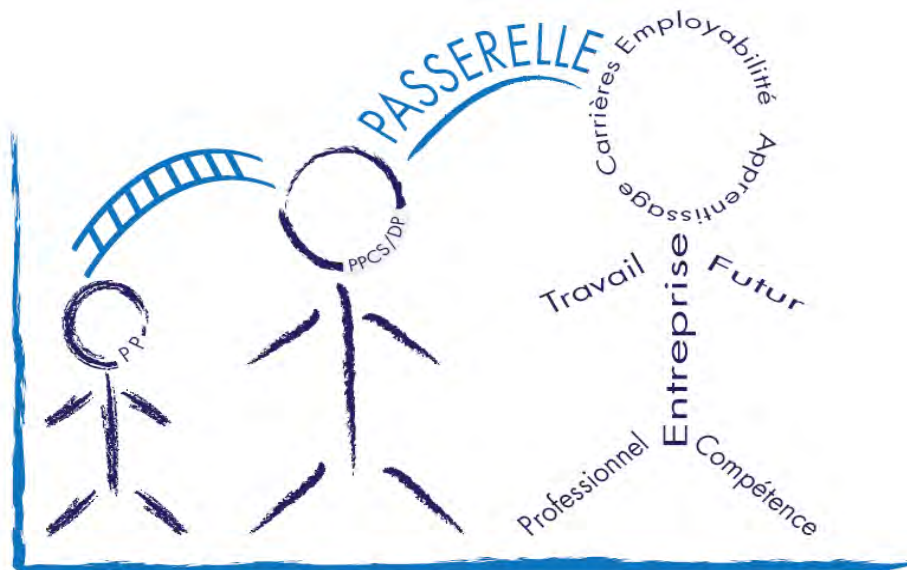
- Garder contact avec les générations futures du monde du travail.
- Le bénéfice d'un regard extérieur et neuf sur la pratique de leur activité.



UN ÉCHANGE DONNANT / DONNANT

ENTREPRISES

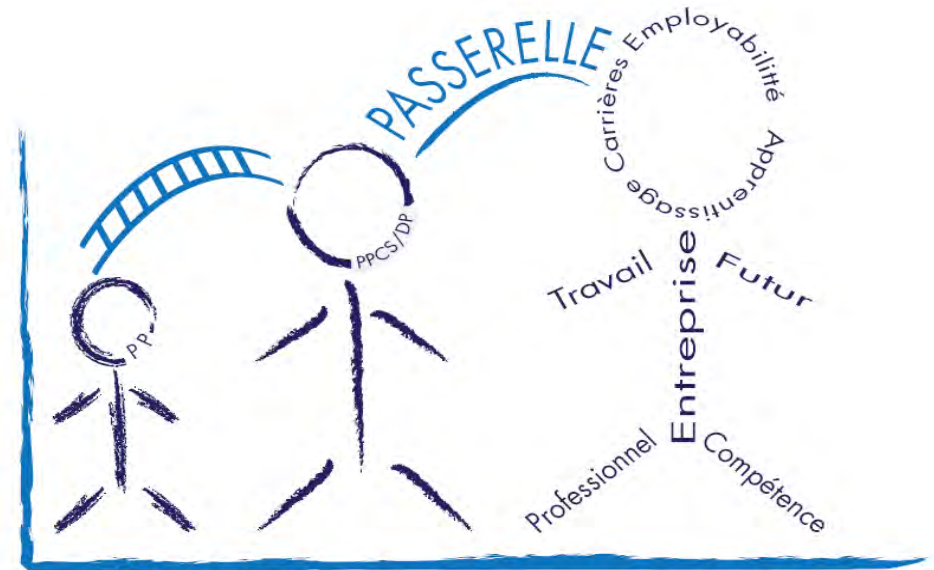
- Une remise en question permanente nécessaire à leur évolution.
- Des stagiaires motivés et intéressés par ce domaine d'activité précis.



LE POINT DE VUE DES PARENTS

FAMILLE

- Possibilité offerte aux enfants de découvrir le monde du travail très tôt : une expérience enrichissante.
- Un encadrement et un suivi de l'école permanent : un climat de confiance, rassurant pour la famille.



ENRICHISSEMENT DU PROJET

DEVELOPPEMENT DU PROJET

- Développer le nombre d'élèves participant à ces expériences en rendant le programme incontournable.
- Proposer des **stages à l'étranger** afin de développer le profil de nos élèves :
 - découverte de nouvelles cultures
 - et de nouveaux environnements professionnels.

Pour ce faire, nous sommes en contact avec l'association **IYDA (International Youth Dialogue Association)** qui va nous aider pour les stages à l'étranger :

